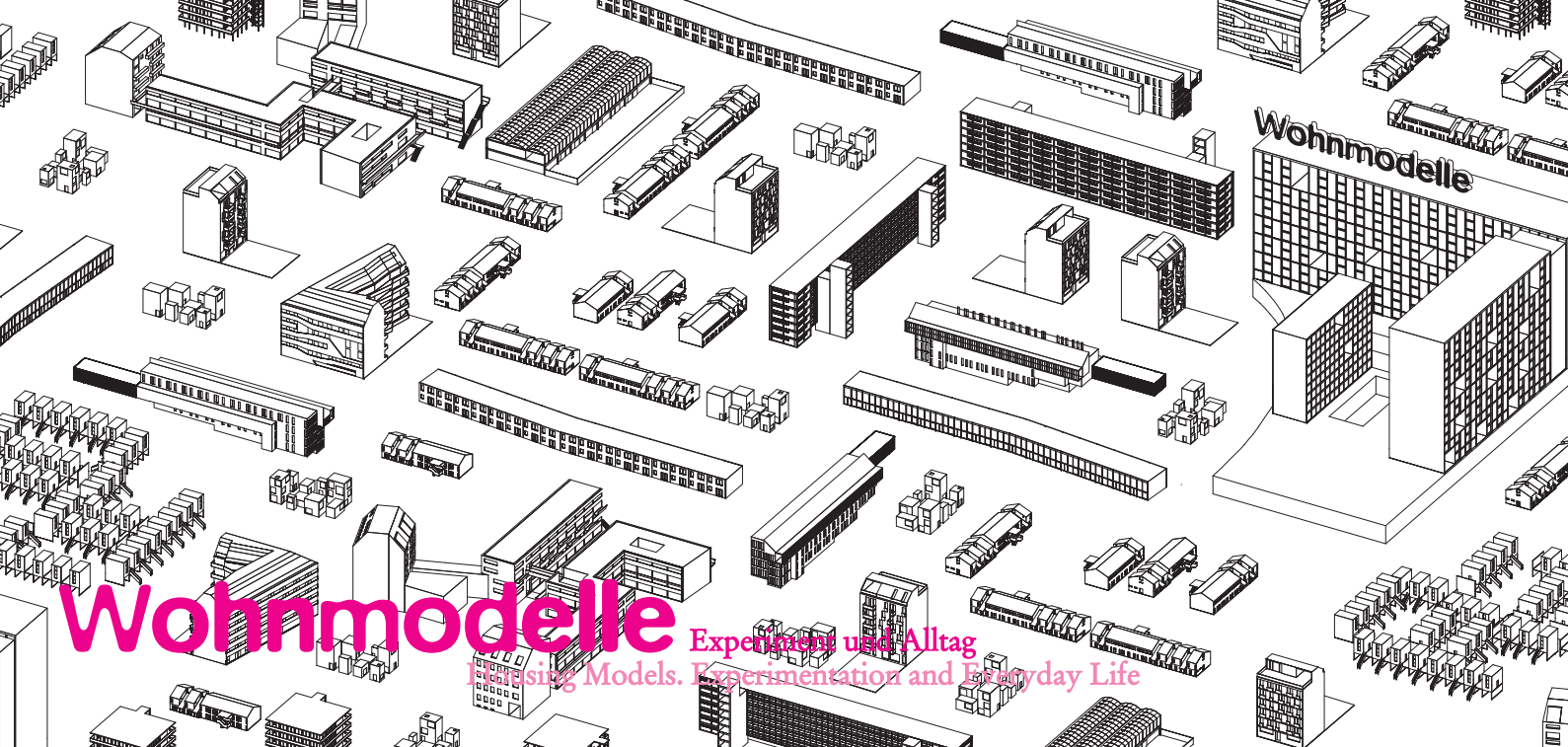


Wohnmodelle

# Wohnmodelle

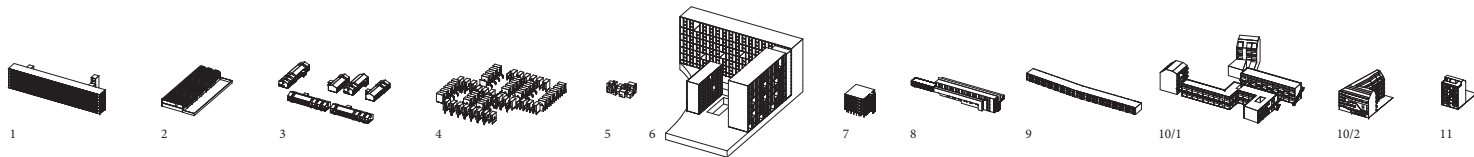
Experiment und Alltag  
Housing Models. Experimentation and Everyday Life



Wohnmodelle

# Wohnmodelle

Experiment und Alltag  
Housing Models. Experimentation and Everyday Life



# Wohnmodelle Experiment und Alltag

Housing Models. Experimentation and Everyday Life

Elf internationale Wohnbauprojekte aus der Sicht ihrer Bewohnerinnen und Bewohner – ein Vergleich. **Eleven international housing projects from the perspective of its residents – a comparison.** [www.wohnmodelle.at](http://www.wohnmodelle.at)

**k/haus**

16. 12. 2008 – 22. 2. 2009

10–18 Uhr **10 a.m.–6 p.m.**, donnerstags 10–21 Uhr **Thursdays 10 a.m.–9 p.m.**

Künstlerhaus, Karlsplatz 5, 1010 Wien **Vienna**, [www.k-haus.at](http://www.k-haus.at)

A Row of Houses (9), Roosendaal, Niederlande **Netherlands**, 2005, Atelier Kempe Thill

Archer Courts (1), Chicago, USA, 2001, Landon Bone Baker Architects

Elemental Iquique (4), Iquique, Chile, 2004, Elemental

Moriyama House (5), Tokio **Tokyo**, Japan, 2005, Office of Ryue Nishizawa

POS – Social Housing (8), Krapinske Toplice, Kroatien **Croatia**, 2003, Iva Letilović & Morana Vlahović

Sargfabrik (10/1), Wien, Österreich **Vienna, Austria**, 1996, BKK-2 Architektur ZT GmbH

Miss Sargfabrik (10/2), Wien, Österreich **Vienna, Austria**, 2000, BKK-3 ZT GmbH

Shinonome Canal Court, Block 1 (6), Tokio **Tokyo**, Japan, 2003, Riken Yamamoto & Field Shop

Social Housing in Mulhouse (2), Frankreich **France**, 2005, Lacaton & Vassal Architectes

ten in one (11), Berlin, Deutschland **Germany**, 2005, roedig . schop

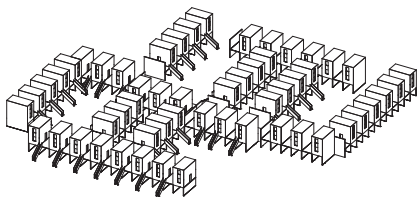
Tierra Nueva Farm Labor Housing (3), Alamosa, USA, 2005, Faleide Architects

Wohnüberbauung Balance Uster (7), Uster, Schweiz **Switzerland**, Haerle Hubacher Architekten



Konzeption /  
Ausführung  
AVD Austria





## Elemental Iquique

Quinta Monroy, Iquique, Chile, 2004

Foto **photo**: © Felipe de Ferrari und **and**  
Rodrigo Perez de Arche, 2008

„Elemental Wohnbau“: Häuser und Zweispännertypen gegliedert nach Höfen;  
gefördertes Eigentum mit Selbstbau-Anteil

“Elemental Housing”: houses and duplex apartments in courtyard layout;  
social housing as do-it-yourself architecture

## Architektinnen/Architekten **Architects**

ELEMENTAL: Alejandro Aravena, Alfonso Montero, Tomás Cortese,

Emilio de la Cerda, Andrés Iacobelli; Santiago de Chile

[www.elementalchile.cl](http://www.elementalchile.cl)

# Wohnmodelle **Experiment und Alltag** Housing Models. Experimentation and Everyday Life

Elf internationale Wohnbauprojekte aus der Sicht ihrer Bewohnerinnen und  
Bewohner – ein Vergleich. **Eleven international housing projects from the**  
**perspective of its residents – a comparison.** [www.wohnmodelle.at](http://www.wohnmodelle.at)

## **k/haus**

16. 12. 2008 – 22. 2. 2009

10–18 Uhr **10 a.m.–6 p.m.**, donnerstags 10–21 Uhr **Thursdays 10 a.m.–9 p.m.**

Künstlerhaus, Karlsplatz 5, 1010 Wien **Vienna**, [www.k-haus.at](http://www.k-haus.at)



**bm:uk**



**DER STANDARD**



**wien.**  
unser zuhause.

**Arch+Ing**

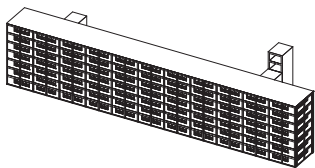
**mondi**



**HOCHBAU**  
INNOVATION  
KOMPLETT

Konzeption/  
Produktion:  
AVD Austria





### Archer Courts

Chinatown, Chicago, USA, 2001

Foto **photo:** © Lee Bey, 2008

Renovierung einer modernistischen Siedlung aus den 1940ern

**Renovation of a modernist development built in the late 1940s**

### Architektinnen/Architekten **Architects**

Landon Bone Baker Architects, Chicago

[www.landonbonebaker.com](http://www.landonbonebaker.com)

# Wohnmodelle **Experiment und Alltag** Housing Models. Experimentation and Everyday Life

Elf internationale Wohnbauprojekte aus der Sicht ihrer Bewohnerinnen und Bewohner – ein Vergleich. **Eleven international housing projects from the perspective of its residents – a comparison.** [www.wohnmodelle.at](http://www.wohnmodelle.at)

## k/haus

16. 12. 2008 – 22. 2. 2009

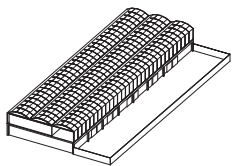
10–18 Uhr **10 a.m.–6 p.m.**, donnerstags 10–21 Uhr **Thursdays 10 a.m.–9 p.m.**

Künstlerhaus, Karlsplatz 5, 1010 Wien **Vienna**, [www.k-haus.at](http://www.k-haus.at)









### Social Housing in Mulhouse

Îlot Schoettlé, Mulhouse, Frankreich **France**, 2005

Foto **photo**: © Stephane Gaudry, 2008

Reihenhäuser mit maximalen Wohnungsgrößen und Loftcharakter im Sozialwohnbau  
**Row houses with maximum dwelling size and loft-like character as social housing**

### Architektinnen/Architekten **Architects**

Lacaton & Vassal Architectes, Paris

[www.lacatonvassal.com](http://www.lacatonvassal.com)

# Wohnmodelle **Experiment und Alltag** Housing Models. Experimentation and Everyday Life

Elf internationale Wohnbauprojekte aus der Sicht ihrer Bewohnerinnen und Bewohner – ein Vergleich. **Eleven international housing projects from the perspective of its residents – a comparison.** [www.wohnmodelle.at](http://www.wohnmodelle.at)

## **k/haus**

16. 12. 2008 – 22. 2. 2009

10–18 Uhr **10 a.m.–6 p.m.**, donnerstags 10–21 Uhr **Thursdays 10 a.m.–9 p.m.**

Künstlerhaus, Karlsplatz 5, 1010 Wien **Vienna**, [www.k-haus.at](http://www.k-haus.at)



**bm:uk**



**DER STANDARD**



**wien. unser zuhause.**

**Arch+Ing**

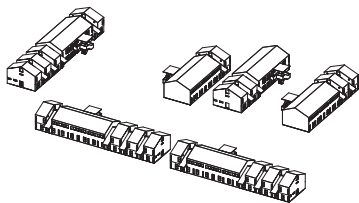


**TU WITEN**



Konzeption/  
Produktion:  
AYD Austria





## Tierra Nueva Farm Labor Housing

Alamosa, Colorado, USA, 2005

Foto **photo:** © Lee Bey, 2008

Reihenhäuser für Migrantenfamilien in Alamosa, Colorado

**Row houses for migrant families in Alamosa, Colorado**

**Architektinnen/Architekten Architects**

Faleide Architecture Studio, PC; Denver

[www.faleide.com](http://www.faleide.com)

# Wohnmodelle **Experiment und Alltag** Housing Models. Experimentation and Everyday Life

Elf internationale Wohnbauprojekte aus der Sicht ihrer Bewohnerinnen und Bewohner – ein Vergleich. **Eleven international housing projects from the perspective of its residents – a comparison.** [www.wohnmodelle.at](http://www.wohnmodelle.at)

**k/haus**

16. 12. 2008 – 22. 2. 2009

10–18 Uhr **10 a.m.–6 p.m.**, donnerstags 10–21 Uhr **Thursdays 10 a.m.–9 p.m.**

Künstlerhaus, Karlsplatz 5, 1010 Wien **Vienna**, [www.k-haus.at](http://www.k-haus.at)



bm:uk



DER STANDARD



wien.unser zuhause.

Arch+Ing

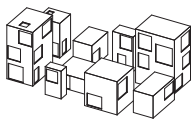
mondi



HOCHBAU  
INNOVATION  
KOMPLETT

Konzeption/  
Produktion:  
AVD Austria





## Moriyama House

Tokio **Tokyo**, Japan, 2005

Foto **photo**: © Herr **Mr.** Moriyama, 2008

Private Haus- und Wohnungseinheiten mit einzelnen Zimmern über das Grundstück verteilt, so dass halböffentlicher Raum inkl. Gartenbereiche innerhalb des „Hauses“ geschaffen wird

**Private house and apartment units with the individual rooms scattered across the site, therefore providing semi-public space and gardens within the “house”**

## Architektinnen/Architekten **Architects**

Office of Ryue Nishizawa, Tokio **Tokyo**

[www.ryuenishizawa.com](http://www.ryuenishizawa.com)

# Wohnmodelle **Experiment und Alltag** Housing Models. Experimentation and Everyday Life

Elf internationale Wohnbauprojekte aus der Sicht ihrer Bewohnerinnen und Bewohner – ein Vergleich. **Eleven international housing projects from the perspective of its residents – a comparison.** [www.wohnmodelle.at](http://www.wohnmodelle.at)

## k/haus

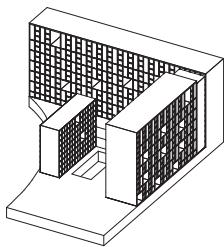
16. 12. 2008 – 22. 2. 2009

10–18 Uhr **10 a.m.–6 p.m.**, donnerstags 10–21 Uhr **Thursdays 10 a.m.–9 p.m.**

Künstlerhaus, Karlsplatz 5, 1010 Wien **Vienna**, [www.k-haus.at](http://www.k-haus.at)







### Shinonome Canal Court, Block 1

Tokio **Tokyo**, Japan, 2003

Foto **photo**: © Takahiro Tanabe, 2008

Wohnkomplex im sozialen Wohnbau mit eingebauten Gemeinschaftsterrassen  
**Social housing complex with common terraces carved out of the building**

### Architektinnen/Architekten **Architects**

Riken Yamamoto & Field Shop, Yokohama

[www.riken-yamamoto.co.jp](http://www.riken-yamamoto.co.jp)

# Wohnmodelle **Experiment und Alltag** Housing Models. Experimentation and Everyday Life

Elf internationale Wohnbauprojekte aus der Sicht ihrer Bewohnerinnen und Bewohner – ein Vergleich. **Eleven international housing projects from the perspective of its residents – a comparison.** [www.wohnmodelle.at](http://www.wohnmodelle.at)

## ■■■■ k/haus

16. 12. 2008 – 22. 2. 2009

10–18 Uhr **10 a.m.–6 p.m.**, donnerstags 10–21 Uhr **Thursdays 10 a.m.–9 p.m.**

Künstlerhaus, Karlsplatz 5, 1010 Wien **Vienna**, [www.k-haus.at](http://www.k-haus.at)



bm:uk



DER STANDARD



wien.unser zuhause.

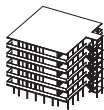
Arch+Ing



Konzeption/  
Produktion:  
AVD Austria







## Wohnüberbauung Balance Uster

Uster, Schweiz **Switzerland**, 2001

Foto **photo**: © Stephan und **and** Kerstin Gisi, 2008

Siedlungsanlage mit sieben Gebäuden mit für Schweizer Verhältnisse günstigen, großen, flexiblen Geschosswohnungen

**Development complex of seven buildings with large apartments, flexible and inexpensive by Swiss standards, of one story each**

## Architektinnen/Architekten **Architects**

Haerle Hubacher Architekten BSA, Zürich **Zurich**

[www.hh-h.ch](http://www.hh-h.ch)

# Wohnmodelle **Experiment und Alltag** Housing Models. Experimentation and Everyday Life

Elf internationale Wohnbauprojekte aus der Sicht ihrer Bewohnerinnen und Bewohner – ein Vergleich. **Eleven international housing projects from the perspective of its residents – a comparison.** [www.wohnmodelle.at](http://www.wohnmodelle.at)

## **k/haus**

16. 12. 2008 – 22. 2. 2009

10–18 Uhr **10 a.m.–6 p.m.**, donnerstags 10–21 Uhr **Thursdays 10 a.m.–9 p.m.**

Künstlerhaus, Karlsplatz 5, 1010 Wien **Vienna**, [www.k-haus.at](http://www.k-haus.at)



bm:uk



DER STANDARD



wien.unser zuhause.

Arch+Ing

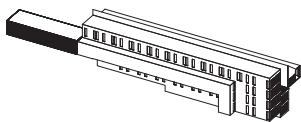
mondi



HOCHBAU  
INNOVATION  
KOMPLETT

Konzeption/  
Produktion:  
AVD Austria





### POS – Social Housing

Krapinske Toplice, Kroatien **Croatia**, 2003

Foto **photo**: © Bewohnerinnen und Bewohner von  
Krapinske Toplice **Residents of Krapinske Toplice**, 2008

Mehrgeschossiger Wohnungsbau im ländlichen Raum  
**Multi-unit housing in a rural area**

### Architektinnen/Architekten **Architects**

Iva Letilović & Morana Vlahović, Zadar/Zagreb

# Wohnmodelle **Experiment und Alltag** Housing Models. Experimentation and Everyday Life

Elf internationale Wohnbauprojekte aus der Sicht ihrer Bewohnerinnen und  
Bewohner – ein Vergleich. **Eleven international housing projects from the**  
**perspective of its residents – a comparison.** [www.wohnmodelle.at](http://www.wohnmodelle.at)

## k/haus

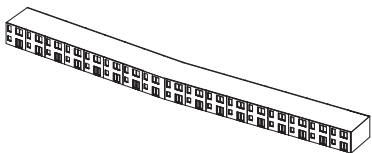
16. 12. 2008 – 22. 2. 2009

10–18 Uhr **10 a.m.–6 p.m.**, donnerstags 10–21 Uhr **Thursdays 10 a.m.–9 p.m.**

Künstlerhaus, Karlsplatz 5, 1010 Wien **Vienna**, [www.k-haus.at](http://www.k-haus.at)







**Eine Häuserzeile – 17 Reihenhäuser**

**One Row of Houses – 17 Row Houses**

Roosendaal, Niederlande **Netherlands**, 2005

Foto **photo**: © Jessica van der Gaag, 2008

Reihenhäuser, die die Möglichkeiten des sozialen Wohnungsbaus optimieren und dabei mit luxuriösen Details aufwarten

**Row houses departing from regular housing standards while adding value by employing luxurious materials**

**Architektinnen/Architekten **Architects****

Atelier Kempe Thill, Rotterdam

[www.atelierkempethill.com](http://www.atelierkempethill.com)

# Wohnmodelle **Experiment und Alltag** Housing Models. Experimentation and Everyday Life

Elf internationale Wohnbauprojekte aus der Sicht ihrer Bewohnerinnen und Bewohner – ein Vergleich. **Eleven international housing projects from the perspective of its residents – a comparison.** [www.wohnmodelle.at](http://www.wohnmodelle.at)

## **k/haus**

16. 12. 2008 – 22. 2. 2009

10–18 Uhr **10 a.m.–6 p.m.**, donnerstags 10–21 Uhr **Thursdays 10 a.m.–9 p.m.**

Künstlerhaus, Karlsplatz 5, 1010 Wien **Vienna**, [www.k-haus.at](http://www.k-haus.at)



**bm:uk**



**DER STANDARD**



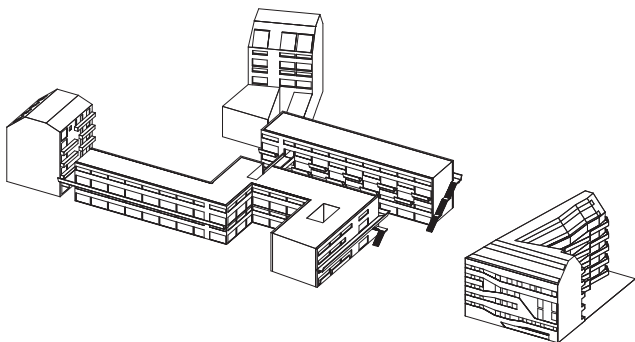
**wien.unser zuhause.**

**Arch+Ing**



Konzeption/  
Produktion:  
AVD Austria





## Sargfabrik/Miss Sargfabrik

Wien, Österreich **Vienna, Austria**, 1996/2000

Foto **photo**: © Miriam Kittel, 2008

Ein Geschosswohnbau als Wohnkollektiv mit integrierten kulturellen und sozialen Einrichtungen/Ein Geschosswohnbau als kleine Schwester der Sargfabrik mit Wohn-Arbeits-Ateliers

**Multi-story housing with integrated cultural and social facilities creating a housing collective/Multi-story housing: the Sargfabrik's little sister with living-working-ateliers**

## Architektinnen/Architekten **Architects**

BKK-2 Architektur ZT GmbH, Wien **Vienna**/

BKK-3 ZT GmbH, Wien **Vienna**

[www.bkk-3.com](http://www.bkk-3.com)

# Wohnmodelle **Experiment und Alltag** Housing Models. Experimentation and Everyday Life

Elf internationale Wohnbauprojekte aus der Sicht ihrer Bewohnerinnen und Bewohner – ein Vergleich. **Eleven international housing projects from the perspective of its residents – a comparison.** [www.wohnmodelle.at](http://www.wohnmodelle.at)

## **k/haus**

16. 12. 2008 – 22. 2. 2009

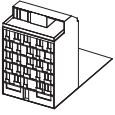
10–18 Uhr **10 a.m.–6 p.m.**, donnerstags 10–21 Uhr **Thursdays 10 a.m.–9 p.m.**

Künstlerhaus, Karlsplatz 5, 1010 Wien **Vienna**, [www.k-haus.at](http://www.k-haus.at)









**ten in one – Anklamer Straße 52**  
Berlin, Deutschland **Germany**, 2005

Foto **photo**: © Christoph Roedig und **and** Ulrich Schop, 2008

Baulückenschließung in Geschossbauweise durch Initiative einer Baugruppe  
**Multi-story infill housing initiated by a building group**

**Architektinnen/Architekten Architects**  
roedig . schop architekten, Berlin  
[www.roedig-schop.de](http://www.roedig-schop.de)

# Wohnmodelle **Experiment und Alltag** Housing Models. Experimentation and Everyday Life

Elf internationale Wohnbauprojekte aus der Sicht ihrer Bewohnerinnen und Bewohner – ein Vergleich. **Eleven international housing projects from the perspective of its residents – a comparison.** [www.wohnmodelle.at](http://www.wohnmodelle.at)

**k/haus**

16. 12. 2008 – 22. 2. 2009  
10–18 Uhr **10 a.m.–6 p.m.**, donnerstags 10–21 Uhr **Thursdays 10 a.m.–9 p.m.**  
Künstlerhaus, Karlsplatz 5, 1010 Wien **Vienna**, [www.k-haus.at](http://www.k-haus.at)



bm:uk



DER STANDARD



wien.  
unser zuhause.

Arch+Ing



Konzeption/  
Produktion:  
AVD Austria